

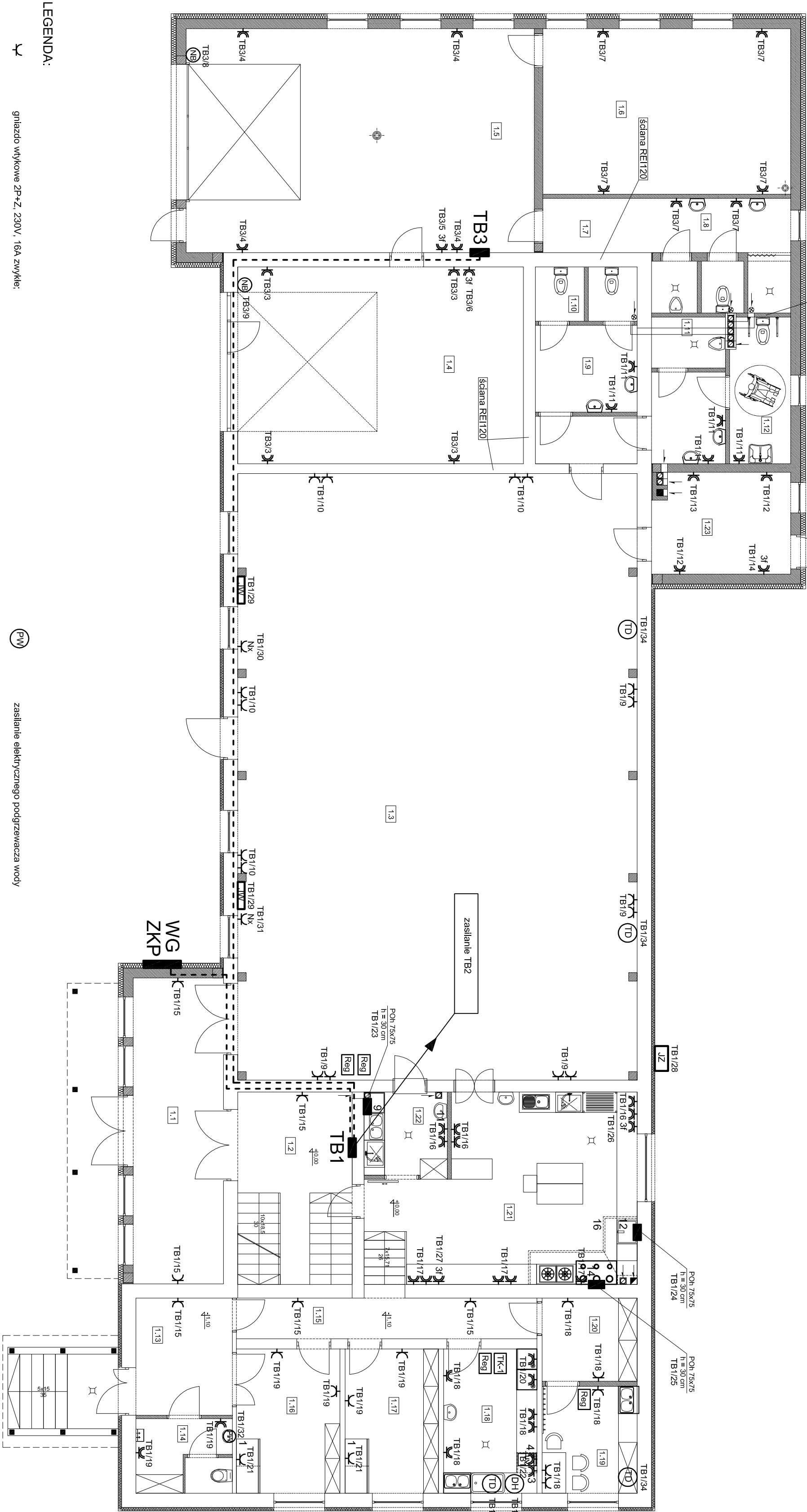
- Instalacje elektryczną w poszczególnych pomieszczeniach wykonać zgodnie z obowiązującymi przepisami i normami:
- PN-HD 60364 (Instalacje elektryczne w obiektach budowlanych),
- Instalacja elektryczna odbiorcza w układzie TN-S
- Ochrona od porażeń:

SAMOCZYNNE
WYŁĄCZANIE ZASILANIA

- UWAGA:**
- rodzaj i sposób układania przewodów podano na schematach rozdzielnic;
 - w łazienkach, kotłowni, kuchni, garażach i na zewnątrz stosować osprzęt o szczelności min. IP 44;
 - w łazienkach wykonać miejscowe połączenie wyrównawcze przewodem DYżo 2,5 mm² w RYKL 18 pŁ;
 - zasilanie wentylatorów łazienkowych wykonać z obwodów oświetlenia przewodem YDY 3 x 1,5 mm²; załączanie wentylatorów łazienkowych łącznikami oświetlenia;

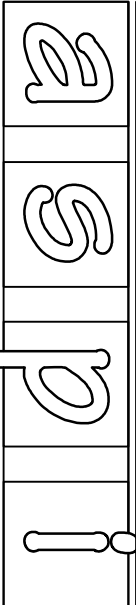
1. Szafa chłodnicza potkownia 1600x740x2000 mm
2. Szafa chłodnicza na wierzchu poj.350l 600x600x1850 mm
3. Lodówka podblatowa na jał 600x595x850 mm
4. Naswietlacz do jał
9. Zmywarka / wypaźarka
12. Palenina elektryczna. 700x600x850 mm
14. Kuchnia gazowa 6 palnikowa 1200x700x850 mm
- z piekarnikiem elektrycznym (800) 32,5+7 kW
16. Okap gastronomiczny narozny ze stali nierdzewnej 2000x3000 mm

Zestawienie powierzchni			
Numer	Nazwa	Wykorzystanie	Powierzchnia
1.1	Wiatrołap	Terakota	22,85 m ²
1.2	Hall + schody	Terakota	19,11 m ²
1.3	Świełca wiełska	Terakota	20,15 m ²
1.4	Garaż	Terakota	48,78 m ²
1.5	Garaż	Terakota	66,12 m ²
1.6	Magazyn	Terakota	37,06 m ²
1.7	Korytarz	Terakota	3,84 m ²
1.8	Sanitariaty	Terakota	11,50 m ²
1.9	Przedśionek	Terakota	18,48 m ²
1.10	WC	Terakota	4,42 m ²
1.11	WC	Terakota	3,02 m ²
1.12	WC niepełnosprawni	Terakota	7,59 m ²
1.13	Hall	Terakota	9,80 m ²
1.14	Toalety	Terakota	5,90 m ²
1.15	Komunikacja	Terakota	10,62 m ²
1.16	Magazyn opowych wyrobów	Terakota	12,96 m ²
1.17	Magazyn art. spożyczych	Terakota	11,69 m ²
1.18	Przygotowania brudna	Terakota	11,69 m ²
1.19	Zapleczce socjalne	Terakota	8,82 m ²
1.20	Pomieszczenie porządkowe	Terakota	6,86 m ²
1.21	Zapleczce kuchenne	Terakota	38,98 m ²
1.22	Zmywalnia	Terakota	5,86 m ²
1.23	Kotłownia	Terakota	11,48 m ²
			587,60 m ²



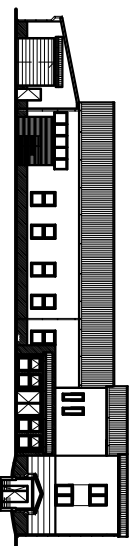
LEGENDA:

- gniazdo wyłkowe 2P+Z, 230V, 16A zwykŁe;
- gniazdo wyłkowe 2P+Z, 230V, 16A zwykŁe; o szczelnoŁci min. IP44
- gniazdo wyłkowe 4P+Z, 400V, 16A o szczelnoŁci min. IP44
- zasilanie napędu bramy garażowej
- zasilanie jednostki wewnętrznej klimatyzacji
- zasilanie jednostki wewnętrznej klimatyzacji
- zasilanie jednostki wewnętrznej klimatyzacji
- puszka 400V do zasilania urządzeń kuchennych
- zasilanie elektrycznego podgrzewacza wody
- zasilanie nagrzewnicy kanałowej
- zasilanie wentylatora kanałowego
- regulator prędkoŁci obrotowej wentylatora kanałowego
- elektronizowany termostaŁ nagrzewnicy kanałowej
- projektowane rozdzielnica
- projektowane zŁĄcze kablowe - promiarowe - wg odrębnego opracowania



ZaopiniowaŁo i wykonaŁo zgodnie z Ustawą o projektowaniu architektonicznym.

Rysunek inżynierski nie moŁe być w caŁoŁci lub w częŁci przekazywany, udostępniany lub oŁo¿any komercyjnie, bez pisemnej zgody biuro aspi.



NAZWA I ADRES OBIEKTU	ROZBUDOWA BUDYNKU PEŁNIAJĄCEGO FUNKCJONALNOŚĆ MIEJSCOWOŚCIOWĄ Z PRZEBUDOWĄ OBIEKTU ADAPTACJĄ POMIESZCZENIA NA ŚWIETLICĘ WIEJSKĄ Z ZAPLECZEM		
	WILCZA WOLA DZ. NR 5564/16, 5564/17		
INWESTOR	GMINA DZIKOWIEC UL. DWORSKA 82 36-122 DZIKOWIEC		
TEMAT	INSTALACJA SIŁOWA I GNIĄZD WTYCZKOWYCH - rzut parteru		
PROJEKTANT	GRZEGORZ KOPEC E-75/01		
	UPR. W SPEC. INSTAL. ELEKTR.		
SPRAWDZAJĄCY	JANUSZ PIENCZEWSKI E-98/02		
	UPR. W SPEC. INSTAL. ELEKTR.		
OPRACOWAŁ			
SKALA	DATA	NR RYS.	BRANŻA
1:100	12.2015	E-1	Elektr.
autorskie studio projektowo-inwestycyjne			
ul.Biernackiego 13a/39 39-500 MIELEC tel.(017) 788 46 46			
e-mail:aspi@aspi.com.pl www.aspi.com.pl			